

# IDEAL 2360

max.  
**21**  
Blatt

← **24 cm** →

**Aktenvernichter für Leistung und Bedienkomfort am Schreibtisch. In allen gängigen Sicherheitsstufen verfügbar.**

**Stufe P-2** 4 mm Streifenschnitt

Blattzahl\*: 19-21 | 16-18

**Stufe P-4** 4 x 40 mm Partikelschnitt

Blattzahl\*: 13-15 | 11-13

**Stufe P-5** 2 x 15 mm Partikelschnitt

Blattzahl\*: 10-12 | 8-10

**Stufe P-6** 0,8 x 12 mm Feinschnitt

Blattzahl\*: 4-6 | 3-5

**Stufe P-7** 0,8 x 5 mm Super-Feinschnitt

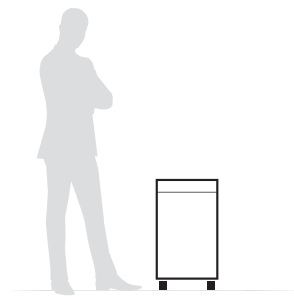
Blattzahl\*: 4-5 | 3-4

\* Papier DIN A4, 70 g/m<sup>2</sup> | Papier 80 g/m<sup>2</sup>



## Technische Daten

<b>Volumen</b>	50 l (Unterschrank) 35 l (Schnittgutbehälter)
<b>Strom</b>	230 V / 50 Hz
<b>Leistung</b>	390-Watt-Wechselstrommotor



<b>Maße</b>	700 x 395 x 295 mm (H x B x T)
<b>Gewicht</b>	22 kg
<b>ID-No.</b>	11236001
<b>GS certificate-No.</b>	DP 10034

## Produktbeschreibung

SPS-Sicherheitspaket (Safety Protection System): Patentierte, elektronisch kontrollierte Sicherheitsklappe in der Zuführöffnung als zusätzliches Sicherheitselement; Mehrfunktions-Schaltelement EASY-SWITCH mit integrierter Bedieneinführung durch Farbsignale und Leuchtsymbole; Reversierautomatik mit automatischer Abschaltung (verhindert Papierstaus); Abschaltautomatik bei vollem Schnittgutbehälter; elektronische Türsicherung über Magnetschalter; zweifache Motorsicherung; ZERO ENERGY CONSUMPTION: Komplette, automatische Netztrennung nach 30 Minuten Standby-Modus. Lichtschranke für automatischen Start/Stop. Büroklammernfeste Qualitäts-Messerwellen aus gehärtetem Spezialstahl mit LIFETIME-Garantie (Büro- und Heftklammern sind beim Feinschnitt 0,8 x 12 mm und Super-Feinschnitt 0,8 x 5 mm zu entfernen. Garantie: 2 Jahre). Laufruhiger, kraftvoller Wechselstrommotor. Robustes, geschlossenes Getriebe. Hochwertiger, fahrbarer Holzunterschrank. Praktischer Schnittgutbehälter aus schlagfestem Kunststoff (kann mit oder ohne Einwegsack verwendet werden).

# IDEAL 2360

## Ausstattungsmerkmale



### VOLLSTAHL-MESSERWELLEN

Büroklammernfeste, gehärtete Vollstahl-Messerwellen mit lebenslanger Garantie bei bestimmungsgemäßem Gebrauch (Feinschnitt-Modelle ausgenommen).



### EASY-SWITCH

Hoher Bedienkomfort: intelligente Steuerung durch das Mehrfunktions-Schaltenelement EASY-SWITCH mit Bedienerführung durch Farbsignale und Leuchtsymbole.



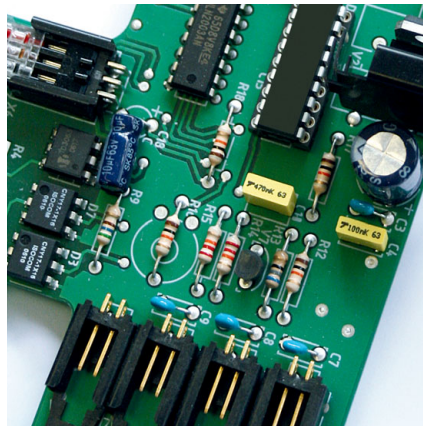
### PATENTIERTE SICHERHEITSKLAPPE

Besonders sicher: Elektronisch kontrollierte, transparente Sicherheitsklappe in der Zuführöffnung als Finger- und Krawattenschutz.



### SCHNITTGUTBEHÄLTER

Der umweltfreundliche Schnittgutbehälter lässt sich bequem und sauber entnehmen. Er kann mit oder ohne Einwegplastiksack verwendet werden.



### AUTOMATIK-FUNKTIONEN

Erprobt und zuverlässig: Steuerelektronik für die verschiedenen Automatik-Funktionen einschließlich dem Energiesparmodus ZERO ENERGY CONSUMPTION.



### HOCHWERTIGE KOMPONENTEN

Qualität bis ins Detail: Hochwertiger Unterschrank mit Qualitätsbeschlägen und form-schönen Lenkrollen.



# IDEAL

Bescheinigung  
Nr. **DP 10034**  
vom 25.09.2012

## GS-Prüfbescheinigung

Name und Anschrift des  
Bescheinigungsinhabers:  
(Auftraggeber) Krug & Priester GmbH & Co. KG  
Simon-Schweitzer-Straße 34  
72336 Balingen

Name und Anschrift des  
Herstellers: siehe oben

Produktbezeichnung: Aktenvernichter

Typ: 11236001, 11240401, 11241001, 11250203

Prüfgrundlage: DIN EN 60950-1:2011-01+A12:2011-08  
EN 60950-1:2006-04+A11:2009-03+A1:2010-03+A12:2011-02  
IEC 60950-1:2005-12+AMD1:2009-12  
Einrichtungen der Informationstechnik – Sicherheit;  
Teil 1: Allgemeine Anforderungen  
EN 12100-2:2004 Sicherheit von Maschinen – Grundbegriffe,  
allgemeine Gestaltungsleitsätze; Teil 2: Technische Leitsätze  
EN ISO 13857:2008 Sicherheit von Maschinen – Sicherheitsabstände  
gegen das Erreichen von Gefährdungsbereichen mit den oberen  
Gliedermaßen

Bemerkungen: Diese Prüfbescheinigung ersetzt diejenige mit den Kenndaten  
DP 10034 vom 22.03.2010.

Das geprüfte Baumuster stimmt mit den in § 21 Absatz 1 des Produktsicherheitsgesetzes  
genannten Anforderungen überein.  
Der Bescheinigungsinhaber ist berechtigt, das umseitig abgebildete GS-Zeichen an den mit  
dem geprüften Baumuster übereinstimmenden Produkten anzubringen.  
Der Bescheinigungsinhaber hat dabei die umseitig aufgeführten Bedingungen zu beachten.

Diese Bescheinigung einschließlich der Berechtigung zur Anbringung des GS-Zeichens  
ist gültig bis: **21.03.2015**



Unterschrift (Dipl.-Ing. Vogl)

Postadresse: Postfach • D-65173 Wiesbaden • Hausadresse: Rheinstr. 6-8 • D-65185 Wiesbaden  
Telefon: +49 (0) 611/131-8219 • E-Mail: pruefstelle-dp@bgetem.de  
612.17-So/Ho • Zugehöriger Prüfbericht: A 09194 • Produktschlüsselnummer: 001.1001