

IDEAL 2404

Komfortabler, besonders leistungsstarker Aktenvernichter für Einzelarbeitsplätze oder Gruppenbüros.

Stufe P-2 4 mm Streifenschnitt

Blattzahl*: 22-24 | 19-21

Stufe P-4 4 x 40 mm Partikelschnitt

Blattzahl*: 16-18 | 13-15

Stufe P-5 2 x 15 mm Partikelschnitt

Blattzahl*: 11-13 | 9-11

* Papier DIN A4, 70 g/m² | Papier 80 g/m²

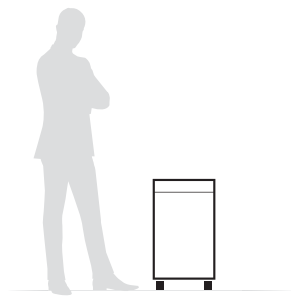
max.
24
Blatt

← **24 cm** →



Technische Daten

Volumen	50 l (Unterschrank) 35 l (Schnittgutbehälter)
Strom	230 V / 50 Hz
Leistung	580-Watt-Wechselstrommotor



Maße	700 x 395 x 295 mm (H x B x T)
Gewicht	23 kg
ID-No.	11240401
GS certificate-No.	DP 10034

Produktbeschreibung

SPS-Sicherheitspaket (Safety Protection System): Patentierte, elektronisch kontrollierte Sicherheitsklappe in der Zuführöffnung als zusätzliches Sicherheitselement; Mehrfunktions-Schaltelement EASY-SWITCH mit integrierter Bedienerführung durch Farbsignale und Leuchtsymbole; Reversierautomatik mit automatischer Abschaltung (verhindert Papierstaus); Abschaltautomatik bei vollem Schnittgutbehälter; elektronische Türsicherung über Magnetschalter; zweifache Motorsicherung; ZERO ENERGY CONSUMPTION: Komplette, automatische Netztrennung nach 30 Minuten Standby-Modus. Lichtschranke für automatischen Start/Stop. Büroklammernfeste Vollstahl-Messerwellen aus gehärtetem Spezialstahl mit LIFETIME-Garantie. Streifenschnitt- und Cross Cut-Variante 4 x 40 mm geeignet zum Vernichten der gängigsten CDs/DVDs. Laufruhiger, kraftvoller Wechselstrommotor. Robustes, geschlossenes Getriebe. Hochwertiger, fahrbarer Holzunterschrank. Praktischer Schnittgutbehälter aus schlagfestem Kunststoff (kann mit oder ohne Einwegsack verwendet werden).

IDEAL

WWW.IDEAL.DE

IDEAL 2404

Ausstattungsmerkmale



VOLLSTAHL-MESSERWELLEN

Büroklammernfeste, gehärtete Vollstahl-Messerwellen mit lebenslanger Garantie bei bestimmungsgemäßem Gebrauch.



EASY-SWITCH

Hoher Bedienkomfort: intelligente Steuerung durch das Mehrfunktions-Schaltenelement EASY-SWITCH mit Bedienerführung durch Farbsignale und Leuchtsymbole.



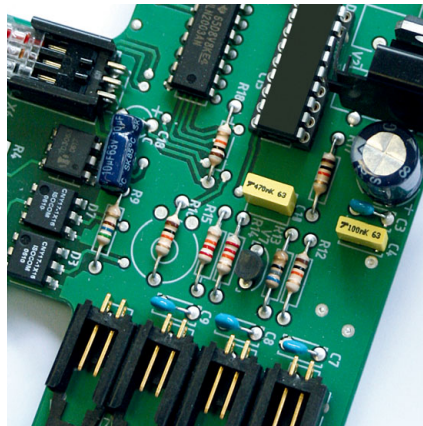
PATENTIERTE SICHERHEITSKLAPPE

Besonders sicher: Elektronisch kontrollierte, transparente Sicherheitsklappe in der Zuführöffnung als Finger- und Krawattenschutz.



SCHNITTGUTBEHÄLTER

Der umweltfreundliche Schnittgutbehälter lässt sich bequem und sauber entnehmen. Er kann mit oder ohne Einwegplastiksack verwendet werden.



AUTOMATIK-FUNKTIONEN

Erprobt und zuverlässig: Steuerelektronik für die verschiedenen Automatik-Funktionen einschließlich dem Energiesparmodus ZERO ENERGY CONSUMPTION.



HOCHWERTIGE KOMPONENTEN

Qualität bis ins Detail: Hochwertiger Unterschrank mit Qualitätsbeschlägen und form-schönen Lenkrollen.



Bescheinigung
Nr. **DP 10034**
vom 25.09.2012

GS-Prüfbescheinigung

Name und Anschrift des
Bescheinigungsinhabers:
(Auftraggeber) Krug & Priester GmbH & Co. KG
Simon-Schweitzer-Straße 34
72336 Balingen

Name und Anschrift des
Herstellers: siehe oben

Produktbezeichnung: Aktenvernichter

Typ: 11236001, 11240401, 11241001, 11250203

Prüfgrundlage: DIN EN 60950-1:2011-01+A12:2011-08
EN 60950-1:2006-04+A11:2009-03+A1:2010-03+A12:2011-02
IEC 60950-1:2005-12+AMD1:2009-12
Einrichtungen der Informationstechnik – Sicherheit;
Teil 1: Allgemeine Anforderungen
EN 12100-2:2004 Sicherheit von Maschinen – Grundbegriffe,
allgemeine Gestaltungsleitsätze; Teil 2: Technische Leitsätze
EN ISO 13857:2008 Sicherheit von Maschinen – Sicherheitsabstände
gegen das Erreichen von Gefährdungsbereichen mit den oberen
Gliedermaßen

Bemerkungen: Diese Prüfbescheinigung ersetzt diejenige mit den Kenndaten
DP 10034 vom 22.03.2010.

Das geprüfte Baumuster stimmt mit den in § 21 Absatz 1 des Produktsicherheitsgesetzes
genannten Anforderungen überein.
Der Bescheinigungsinhaber ist berechtigt, das umseitig abgebildete GS-Zeichen an den mit
dem geprüften Baumuster übereinstimmenden Produkten anzubringen.
Der Bescheinigungsinhaber hat dabei die umseitig aufgeführten Bedingungen zu beachten.

Diese Bescheinigung einschließlich der Berechtigung zur Anbringung des GS-Zeichens
ist gültig bis: **21.03.2015**



Unterschrift (Dipl.-Ing. Vogl)

Postadresse: Postfach • D-65173 Wiesbaden • Hausadresse: Rheinstr. 6-8 • D-65185 Wiesbaden
Telefon: +49 (0) 611/131-8219 • E-Mail: pruefstelle-dp@bgetem.de
612.17-So/Ho • Zugehöriger Prüfbericht: A 09194 • Produktschlüsselnummer: 001.1001