

IDEAL 2503

max.
23
Blatt

Unser Einstiegsgerät in die Klasse der Büroaktenvernichter mit einer Arbeitsbreite von 260 mm und hohem Auffangvolumen.

← 26 cm →

Stufe P-2 4 mm Streifenschnitt

Blattzahl*: 21-23 | 18-20

Stufe P-4 4 x 40 mm Partikelschnitt

Blattzahl*: 16-18 | 13-15

Stufe P-5 2 x 15 mm Partikelschnitt

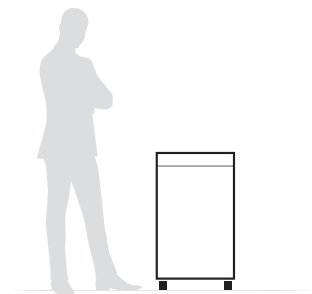
Blattzahl*: 10-12 | 8-10



* Papier DIN A4, 70 g/m² | Papier 80 g/m²

Technische Daten

Volumen	100 l (Unterschrank) 75 l (Schnittgutbehälter)
Strom	230 V / 50 Hz
Leistung	580-Watt-Wechselstrommotor



Maße	870 x 500 x 377 mm (H x B x T)
Gewicht	30 kg / 30,5 kg (Cross Cut)
ID-No.	11250203
GS certificate-No.	DP 10034

Produktbeschreibung

SPS-Sicherheitspaket (Safety Protection System): Patentierte, elektronisch kontrollierte Sicherheitsklappe in der Zuführöffnung als zusätzliches Sicherheitselement; Mehrfunktions-Schaltenelement EASY-SWITCH mit integrierter Bedienungsführung durch Farbsignale und Leuchtsymbole; Reversierautomatik mit automatischer Abschaltung (verhindert Papierstaus); Abschaltautomatik bei vollem Schnittgutbehälter; elektronische Türsicherung über Magnetschalter; zweifache Motorsicherung; ZERO ENERGY CONSUMPTION: Komplette, automatische Netztrennung nach 30 Minuten. Lichtschranke für automatischen Start/Stop. Büroklammernfeste Vollstahl-Messerwellen aus gehärtetem Spezialstahl mit LIFETIME-Garantie. Streifenschnitt- und Cross Cut-Variante 4 x 40 mm geeignet zum Vernichten der gängigsten CDs/DVDs. Laufruhiger, besonders kraftvoller Wechselstrommotor. Robustes, geschlossenes Getriebe. Hochwertiger, fahrbarer Holzunterschrank. Umweltfreundlicher Schnittgutbehälter (keine Einwegplastiksäcke erforderlich).

IDEAL

WWW.IDEAL.DE

IDEAL 2503

Ausstattungsmerkmale



VOLLSTAHL-MESSERWELLEN

Büroklammernfeste, gehärtete Vollstahl-Messerwellen mit lebenslanger Garantie bei bestimmungsgemäßem Gebrauch.



EASY-SWITCH

Hoher Bedienkomfort: intelligente Steuerung durch das Mehrfunktions-Schaltenelement EASY-SWITCH mit Bedienerführung durch Farbsignale und Leuchtsymbole.



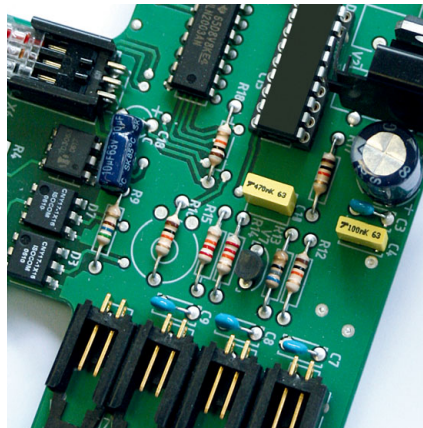
PATENTIERTE SICHERHEITSKLAPPE

Die Sicherheitsklappe in der Zuführöffnung ist z.B. Eingriffschutz, Fingerschutz oder Krawattenschutz.



SCHNITTGUTBEHÄLTER

Der umweltfreundliche Schnittgutbehälter lässt sich bequem und sauber entnehmen. Er kann mit oder ohne Einwegplastiksack verwendet werden.



AUTOMATIK-FUNKTIONEN

Erprobt und zuverlässig: Steuerelektronik für die verschiedenen Automatik-Funktionen einschließlich dem Energiesparmodus ZERO ENERGY CONSUMPTION.



HOCHWERTIGE KOMPONENTEN

Qualität bis ins Detail: Hochwertiger Unterschrank mit Qualitätsbeschlägen und form-schönen Lenkrollen.



IDEAL

Bescheinigung
Nr. **DP 10034**
vom 25.09.2012

GS-Prüfbescheinigung

Name und Anschrift des
Bescheinigungsinhabers:
(Auftraggeber) Krug & Priester GmbH & Co. KG
Simon-Schweitzer-Straße 34
72336 Balingen

Name und Anschrift des
Herstellers: siehe oben

Produktbezeichnung: Aktenvernichter

Typ: 11236001, 11240401, 11241001, 11250203

Prüfgrundlage: DIN EN 60950-1:2011-01+A12:2011-08
EN 60950-1:2006-04+A11:2009-03+A1:2010-03+A12:2011-02
IEC 60950-1:2005-12+AMD1:2009-12
Einrichtungen der Informationstechnik – Sicherheit;
Teil 1: Allgemeine Anforderungen
EN 12100-2:2004 Sicherheit von Maschinen – Grundbegriffe,
allgemeine Gestaltungsleitsätze; Teil 2: Technische Leitsätze
EN ISO 13857:2008 Sicherheit von Maschinen – Sicherheitsabstände
gegen das Erreichen von Gefährdungsbereichen mit den oberen
Gliedermaßen

Bemerkungen: Diese Prüfbescheinigung ersetzt diejenige mit den Kenndaten
DP 10034 vom 22.03.2010.

Das geprüfte Baumuster stimmt mit den in § 21 Absatz 1 des Produktsicherheitsgesetzes
genannten Anforderungen überein.
Der Bescheinigungsinhaber ist berechtigt, das umseitig abgebildete GS-Zeichen an den mit
dem geprüften Baumuster übereinstimmenden Produkten anzubringen.
Der Bescheinigungsinhaber hat dabei die umseitig aufgeführten Bedingungen zu beachten.

Diese Bescheinigung einschließlich der Berechtigung zur Anbringung des GS-Zeichens
ist gültig bis: **21.03.2015**



Unterschrift (Dipl.-Ing. Vogl)

Postadresse: Postfach • D-65173 Wiesbaden • Hausadresse: Rheinstr. 6-8 • D-65185 Wiesbaden
Telefon: +49 (0) 611/131-8219 • E-Mail: pruefstelle-dp@bgetem.de
612.17-So/Ho • Zugehöriger Prüfbericht: A 09194 • Produktschlüsselnummer: 001.1001